

IBEXエアラインズは仙台空港発着数No.1!

# IBEX SKY NAVI

アイベックス スカイ ナビ

IBEX

RAKUTEN  
EAGLES

2024  
Jan  
▼  
Mar

ご自由に  
お持ち帰りください

皆様の投票で決まりました!!

## 楽天イーグルスジェット 新デザインお披露目会に潜入

投票  
ありがとう!!

© Rakuten Eagles

機内販売

宮城県 400年前から愛される  
白石市 やさしさと温もりに溢れた

『きちみ製麺』白石<sup>うーめん</sup>温麺

IBEXオリジナルグッズ

IBEX

このエリアに注目!

宮城県仙台市

S-styleが 宮城・仙台の夜は、  
厳選! 粹に“横丁”で一杯

仙台★横丁ガイド

搭乗者特典付き!

IN-FLIGHT

# CATALOG SALES

IBEXは地元宮城を  
応援しています!



## 白石温麺

400年前から白石市で愛される  
やさしさと温もりに溢れた

宮城県南部に位置し、福島県にほど近い白石市。江戸時代には伊達藩の重臣・片倉氏を城主とする白石城の城下町として繁栄し、今も所縁の名所や旧跡などその面影を残す町並みは、多くの歴史好きや城好きな人々を魅了しています。そんな白石市の象徴でもある白石城や片倉氏とも縁深く、町の伝統食として400年以上愛されているのが「温麺(うーめん)」。その誕生には家族の身体をいたわるやさしい物語が隠されています。江戸時代、白石城下に暮らす鈴木味右衛門は、父が胃を病んで床に伏したことを心配して何かいい食餌療法がないかと手を尽くしました。ある日、たまたま出会った旅の僧から油を一切使わない麺の製法を耳にし、これを作り父に勧めたところ胃病は日に日に回復。胃にやさしく消化も良い麺はすぐに評判となり、その噂を耳にした白石城主の片倉小十郎公は、親孝行ぶりも称え「温かい思いやりの心」という意味も込めて、その麺を「温麺」と名付けたのでした。そんな温かい思いやりの心が育んだ「温麺」は、やさしさに溢れた味わいで今も愛され続けています。



### きちみ製麺 手延白石温麺 味見処 光庵

きちみせいめん てのべしろいしうーめん あじみどころ ひかりあん  
宮城県白石市本町46

400年の伝統を受け継ぎ、当時と変わらず油を使わない手延製法で「手延白石温麺」も提供する「きちみ製麺」。工場に併設する食事処は江戸時代に建立された茅葺屋根の古民家で、趣を感じながらさまざまなアレンジ温麺を味わえる。観光でも人気のスポットです。



### 冷麺

はツルツル食感が  
たまらない!



冬に恋しくなる  
郷土料理の

### おくずかけ

## IBEX オリジナルグッズ



吸水性  
ばっちり!

### 今治タオルハンカチセット

2,600円(税込) 送料込み 宅配便

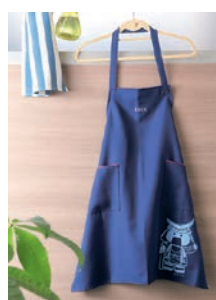
商品コード 1112

素材:綿100% 日本製(今治)  
サイズ:25cm×25cm ネイビー、グレー各1枚

### IMABARI Hand Towel Set

Cotton 100% Made in Japan (Imabari)  
Color: navy & gray, 1 each

IBEXオリジナルグッズの中でも大人気の今治タオルセット。1566年創業の歴史を誇る老舗寝具メーカー『西川』とのコラボグッズです。タオルの産地・今治で独自の技術で撚りをかけた糸を使用して製作しており、洗濯をすればするほどボリューム感がアップします。ギフトボックスに入れてお届けするので、贈り物にもぴったりです。



### むすび丸エプロン

3,900円(税込) 送料込み 宅配便

商品コード 1104

素材:ポリエステル100% 日本製 サイズ:フリー  
※機内で客室乗務員が着用しているエプロンとは若干デザインが異なりますので、ご了承ください。

### Musubi-maru Apron

Material: Polyester 100%  
Made in Japan Size: Free  
\*Design not exactly the same with cabin attendants' apron

IBEXカラーのネイビーをベースとし、裾部分には甲冑姿のむすび丸がかわいくプリントされています。毎日のお料理やお掃除の時間も、客室乗務員気分が味わえます♪

### 不思議なマグカップ

1,800円(税込) 送料込み 宅配便

商品コード 1103

サイズ:直径8.0cm、高さ9.0cm 素材:磁器

### Magic Mug

Dimensions: Diameter 8.0cm,  
Height 9.0cm Material: China



一見シンプルなデザインのマグカップですが、熱い飲み物を注ぐと絵柄と色が変わります。温かい飲み物と一緒に、鮮やかな変化をお楽しみください。

## ポイント1

『きちみ製麺』の製品は「つりがね印」が目印。これは祖先が片倉小十郎の家臣として長く仕えたこともあり、片倉家の旗印である「つりがね」の商標許可を賜りました。「天下に鳴り響くように」との願いが込められたこのつりがね印は、伝統的な味で高品質な温麺の提供を約束する証です。

## つりがね印の秘密

## つりがね印



## 白石蔵王の豊かな自然の恩恵

## ポイント3

奥州白石伝承の技が息づく温麺を製造するにはきれいな水と空気が欠かせません。白石蔵王から流れる清らかな水や山から吹く心地よい風など、豊かな自然からたくさんの恩恵を受けているのもおいしい温麺を育む秘訣です。

## 幅広い年代が安心して食べられる

## ポイント4

温麺は消化に優れているだけでなく、長さ9センチの短さでつゆハネが少なく食べやすいのも好評。温めても冷やしても、煮込んでも炒めても、またどんな食材とも相性がよく調理方法もアレンジができるのも、世代を超えて愛され続けている理由です。



## 厳選した素材選びと徹底した品質管理

## ポイント2

創業時より製麺するうえで徹底的にこだわるのが主原料である小麦粉の品質。麺そのものの味を最大限に引き出すべく、熟成による風味アップから、3段階に分けての乾燥や食感を左右する半裁まで、ひとつひとつ丁寧に工程を経て白石温麺を造り上げています。



## 白石温麺のこだわり

## きちみ製麺 こけしの里の 乾麺詰合せ

3,700円(税込)★

送料込み 宅配便

商品コード 3334

白石温麺 100g×5束×2袋、うどん 200g×2袋、そば 200g×2袋

## KICHIMI SEIMEN "KOKESHI NO SATO" Dried Noodles Set

Shiroishi Umen (warm noodles) 100g×5bunches×2packs, udon noodles 200g×2packs, soba noodles 200g×2packs



宮城県各地の伝統こけしをパッケージにした名物温麺セット

## きちみ製麺 たれで食べる 白石温麺詰合せ

3,700円(税込)★

送料込み 宅配便

商品コード 3335

白石温麺 100g×2束×6、めんつゆ 25g×2袋×2、ごまだれ 30g×2袋×2、くるみだれ 35g×2袋×2

## KICHIMI SEIMEN Shiroishi Umen Set With Sauce

Shiroishi Umen (warm noodles) 100g×2bunches×6, soy suace noodle soup 25g×2bags×2, sesame sauce 30g×2bags×2, walnut sauce 35g×2bags×2



温麺にめんつゆ、ごまだれ、くるみだれをセットしてお届けします



## マスキングテープセット (バゲージタグ風・ 垂直尾翼)

900円(税込) 送料込み 郵送

商品コード 1113

サイズ:幅15mm×長さ5m  
バゲージタグ風、垂直尾翼各1個

## Masking Tape Set Baggage tag motif tape & vertical tail motif tape

Size: Width 15mm × Length 5m  
Baggage tag motif tape &  
vertical tail motif tape 1 per each

実際のIBEX便名を記載した「バゲージタグ風」と、機体を象徴するデザインが並んだ「垂直尾翼」の2種がセットになっています。

## 卓上カレンダー

800円(税込) 送料込み 郵送

商品コード 1114

幅:17.4cm 高さ:14.6cm

## Desk Calendar

Size: Width 17.4cm, Height 14.6cm

2024年版IBEXオリジナルカレンダーです! 予定などが書き込みやすい卓上タイプです。毎月変わるIBEX機や当社就航空港の風景をご堪能ください。



機内販売専用のお申込み用はがきにて  
1,500円以上ご購入頂いたお客様に

## IBEXオリジナルステッカーをプレゼント!

※1回の購入につき1点お渡し

ご紹介した商品はIBEX公式オンラインショップ  
でもお買い求め頂けます。

<https://shop.ibexair.co.jp/>



## お知らせ

お申込み用はがきを投函後、10日以内に入金ください。配送は国内(沖縄県、離島を除く)のみとさせていただきます。本カタログの掲載商品のお申込みは2024年4月11日(木)弊社到着分までとさせていただきます。その他詳細はお申込み用はがきをご確認ください。

※★がついている商品は軽減税率(8%)適用商品です。

※郵送の場合は日付指定を承ることはできません。あらかじめご了承ください。

※特定商取引法に基づく表記事項については、請求に応じて遅滞なくご提供いたします。

Application card should arrive not later than April,11,2024.

Please check our website for more details.

<https://www.ibexair.co.jp/character/sincerity/inflightsales/>

| 機内カタログ販売に関するお問い合わせ |

☎03-5653-5562

受付時間:平日9:00~17:00(土・日・祝日・年末年始を除く)



『楽天イーグルス』のファン感謝祭2023で発表されました



©Rakuten Eagles

2023年11月23日(木・祝)、プロ野球『東北楽天ゴールデンイーグルス』のファン感謝祭が、球団本拠地である「楽天モバイルパーク宮城」(宮城県仙台市)で開催されました。新しい楽天イーグルスジェットは、「楽天イーグルス」の選手とファンが大集結するこのイベントでお披露目されたのです。気になる新デザインと一緒に、当日の様子をご紹介します!



皆様の投票で決まりました!!

# 楽天イーグルスジェット 新デザインお披露目会に潜入

『IBEXエアラインズ』は2020シーズンより、『楽天野球団』とスポンサー契約を締結しています。締結の年にデビューし、たくさんの人に愛されてきた楽天イーグルスジェット。仙台空港をはじめとする全国の就航地で存在感を放つデザインは、楽天イーグルスファンならずとも目を引く人気の機体です。離陸前の機内から見かけて、思わず写真に収めたという思い出がある方も多いのではないのでしょうか。そんな楽天イーグルスジェット、誕生から約3年半を迎えた2023年12月に、デザインを一新し再デ

ビューすることになりました!

2代目となる楽天イーグルスジェットが誕生することが発表されたのは、2023年10月2日。同時に、機体のデカール(特大ラッピングシール)デザインは「新デザイン総選挙」にて、ファン投票によって決定されることが発表されました。候補となった3つのデザインイラストの中から、一つを選んでWebから投票するスタイルです。投票は同月15日に受付終了。その結果のお披露目には、特別なステージが用意されました。『楽天イーグルス』のファンが集

まるファン感謝祭です。迎えたファン感謝祭は過去最高の動員を記録する大盛況! 新しい楽天イーグルスジェットのデザインはスタンドを埋め尽くす多くのファンが見守るなか、グラウンドの特大バックスクリーンにて披露され、注目を集めました。

東北に拠点を置く2社の「東北を盛り上げたい!」という共通の思いを乗せて始まった“楽天イーグルスジェットプロジェクト”、新しいデザインの機体と共に、新しいステージへ羽ばたくことになります。



IBEX

RAKUTEN EAGLES

特別塗装機

※画像はイメージです

2023年  
12月17日(日)より就航!

※運航状況により変更となる可能性があります

ファン投票によって選ばれたのは、『東北楽天ゴールデンイーグルス』の球団公式マスコット、クラッチ、クラッチーナ、スイッチがあしらわれたデザイン。マスコットたちの笑顔溢れるイラストで、かわいらしさ満点です! 右翼側は球団ロゴが大きくあしらわれたシックな仕上がり。2023年12月より、日本全国の空を飛び回ります。

左翼側

デザインClose-up!!



右翼側



2024 SEASON

3月29日(金)

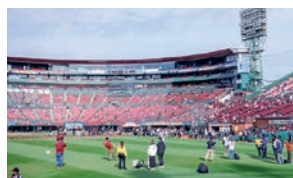
楽天モバイルパーク宮城

# 楽天イーグルスジェット



発表の場は大盛況の『楽天イーグルス』

## ファン感謝祭 2023



2023年12月から、新しいデザインに生まれ変わる楽天イーグルスジェット。その発表の場となったのが、『楽天イーグルス』のファン感謝祭でした。毎年秋に開催される球団とファンの交流イベントです。会場となった「楽天モバイルパーク宮城」は、開場時間の朝9:00から、どこも人、人、人の大賑わい。この日の来場者数はなんと、ファン感謝祭において球団創設以来最多となる23,753人！楽天イーグルスジェットは、たくさんのファンや選手が大集結した球場のスコアボードで発表されたのです。



## 旅行券が当たる 予想クイズ も開催

Webサイトで募った新デザインの投票は、すでに集計を終え、この日は発表を待つばかり。午後に行われる発表までの間、ファン感謝祭の会場では、来場者を対象にした予想クイズが開催されました。予想を的中させた人の中から抽選で5組10名に、ペア往復航空券が贈られます。行き先は、札幌、名古屋、大阪、広島、福岡と、プロ野球と縁の深い、IBEXエアラインズ就航地の5つの都市。子どもからお年寄りまで、たくさんのファンが投票に参加しています。



28 酒居知史選手  
さかい ともひと



44 田中貴也選手  
たなか たかや



## 選手×パイロット× キャビンアテンダント

## クロストークショー

ファン感謝祭では、選手の日常が垣間見えるトークショーも人気の一つ。10:30からの外野席特設ステージには、田中貴也選手、酒居知史選手、IBEXエアラインズのパイロットとキャビンアテンダントが登場してのクロストークショーが開催されました。選手2名が同い年のバッテリーコンビとあって注目度も高く、開催時間前からたくさんのファンが集まりました。

オフシーズンの過ごし方に話題が及ぶと「酒居選手と岡島選手と3人で、山の方に旅行に行って」と、田中選手。「ゆったりって感じで、めっちゃめっちゃ良かった」と話し、酒居選手と笑顔はじけるトークを展開。MCから「パイロットやキャビンアテンダントへの質問は」と促されると、就航地各地のグルメトークに。キャビンアテンダントから「空港から街なか近く、おいしいものいっぱいある」と福岡をすすめられると、九州の魚や鍋料理の話題に花が咲きます。グルメの話のなかでも「九州なら野球もみられるし」とビジター戦に話が広がり、オフに入ったとはいえ野球中心な様子がうかがえました。酒居選手からは、パイロットへ「あの大きな機体を操縦するプレッシャーは、どうやってはねのけているのか」との問いかけが。それに対しては、選手が試合前に行うルーティンを例に挙げながら「搭乗前は、靴を同じ足から履くとか、肩帯を同じ腕から通すとか、同じ動きで準備をしています。あとはいかに集中してフライトの準備をするかで不安を解消しています。」とこたえ、選手たちと目を合わせながら、深くうなずき合っていました。プロフェッショナル同士、通じ合うものがあるようです。

そして注目の、午後にはグラウンドで発表される楽天イーグルスジェットの新デザインについて。ステージに3つの候補のパネルが登場すると、結果予想がスタート。田中選手、酒居選手はCだけイラストのテストが違うことを見つけ「マスコットが多いものが、可愛いんですね」と、2人ともCがお気に入りの様子。抽選でペア旅行券が当たる予想クイズが開催中であることを知ると、声を弾ませながら「当たったら僕らペアで行っていいんですか?」。どこまでも仲の良い2人に、会場は終始、和やかなムードに包まれていました。

## IBEXエアラインズ LINEスタンプ はじめました



IBEXエアラインズのLINEスタンプができました。現役客室乗務員がデザイン。32個セットで120円です。ぜひ、チェックしてみてください。

### IBEXエアラインズの仲間たち

～日常編～



### IBEXエアラインズ LINE公式アカウント

友だち  
募集中

追加はこちら /

アカウント名 IBEXエアラインズ

ID @561hcsnm

詳しくはこちら

<https://line.me/S/sticker/24445252>



本誌は持ち帰りOK!

電子機器の操作、友だち追加はフライト後にごゆっくりどうぞ

# 新デザインお披露目会に

潜入

スタンドの観衆が  
見守るなか

**結果発表!**

いよいよお披露目のとき。スタンドは多くのファンで埋め尽くされています。立会人は岡島豪郎選手と則本昂大選手。クラッチやクラッチーナ、スイッチのมาสコトたちも会場を盛り上げます。

発表を前に3つの候補がスコアボードに映し出されると、やはり話題は結果予想に。描かれているมาสコトの数が違うことに気がついた岡島選手は、「僕はスイッチがないAがいいです」と口角を上げながら一言。ショックを受けた様子でグラウンドを駆けまわって拗ねるスイッチに「スイッチがないのはかわいそうやな、僕はCがいいです。唯一スイッチがいるCです!」と則本選手。選手会長のやさしい言葉に、มาสコトたちもご機嫌になったところで、さあ、発表です。

スコアボードに映し出されたのは、C! マスコトみんなが揃ったデザインに決まり、岡島選手もスイッチも笑顔で拍手を送っていました。初フライトが仙台発広島行と発表されると、則本選手は「ぜひ来シーズンは、これでビジター戦も応援に来てほしいです」と敵地での応援もPR。新デザインの楽天イーグルスジェットに乗って、広島、大阪、福岡、札幌…全国各地の球場へ! 2024年も『楽天イーグルス』の応援が楽しくなりそうです。



**27 岡島豪郎**選手  
おがじま たけろう



**14 則本昂大**選手  
のりもと たかひろ

## 楽天イーグルスジェット

●初便

2023年12月17日(日)  
IBEX 41便/仙台発 14:10 広島着 15:55  
※運航状況により変更となる可能性がございます

●機材

CRJ700(機体番号:JA07RJ)

●就航路線

IBEX就航全路線(13路線※2024年1月1日現在)

航空スケジュール等詳しくは、  
IBEXエアラインズのホームページをチェック  
<https://www.ibexair.co.jp/>



IBEXエアラインズ  
パイロット 永野

IBEXエアラインズ  
キャビンアテンダント 千葉

マスコトがみんな揃ったデザインが選ばれました。楽天イーグルスとIBEX、マスコトもチーム一丸になって、より一層、東北を盛り上げていきたいです。

宮城県の  
タウン情報誌  
**S-style**  
編集部が厳選!!

# 宮城・仙台の夜は、 仙台

仙台は「横丁のある街」。小さな店が肩を寄せ合う通りは、どこかノスタルジックな雰囲気。横丁ビギナーも、一度店内に顔を出せば、その温かなやさしさに魅了されるはず。今回は仙台市内に5つある横丁から、観光客からもアクセス良好と人気の「壱式参横丁」「文化横丁」をご紹介します。ほろ酔いの一夜をお楽しみください!

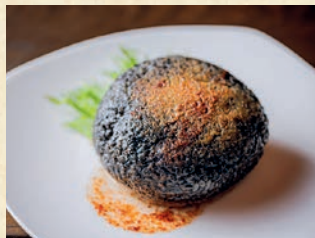


日本酒は50種類以上を揃え、ウイスキーなどの洋酒も珍しい銘柄を用意

カウンター5席とテーブル3卓。“これぞ横丁の店!”と思わず膝を打つ店構え。素材を活かしたシンプルな仕立てを大切にしながらも、新しい手法を取り入れた、ここでしか味わえない創作料理に胃袋をつかまれるファンが多い老舗店です。長年この地でのれんを掲げてきた店主ならではの横丁話をつまみに、和やかな時間をお過ごしください。

宮城県仙台市青葉区一番町2-3-28  
☎022-227-5177  
営業17:30~23:00(ラストオーダー22:30)  
休日曜、祝日、ほか不定休あり  
☎なし ☑不可  
📍地下鉄東西線青葉通一番町駅より徒歩3分

和風創作料理  
すけぞう



試行錯誤を経て完成した「イカスミのおにぎり」(660円)



店主の丁寧な仕事ぶりがうかがえる「刺身盛合せ」(1,650円~)



昭和21年に誕生。正式名称は「仙台中央市場商業協同組合」といい、100軒ほどの飲食店や物販店が立ち並び、約1000坪の規模を有する仙台最大で最古の横丁です。



一人でも「ちよいと一杯」と  
立ち寄れるカジュアルさが魅力



実は6種が並ぶ、看板メニューの「おまかせ前菜5種盛り合わせ」(580円)

ここでいただけるのは、イタリア郷土の伝統的な料理の数々。薄焼きの「フォカッチャ・ディ・レッコ」や、らせん状のショートパスタを使った「フジッローニ」など、ほかではなかなか出会えない本場の味が楽しめます。1杯、1品の利用もウェルカムなお店なので、少しだけ雰囲気を楽しみたい方や、宴会後の飲みなおしにもおすすめです。

宮城県仙台市青葉区一番町2-3-28  
☎022-393-5660  
営業16:00~24:00(ラストオーダー23:00)  
休日曜、ほか不定休あり  
☎なし ☑不可  
📍地下鉄東西線青葉通一番町駅より徒歩3分

IBEX搭乗者特典

「おまかせ前菜5種盛り合わせ」注文の方に、「ハム3種盛り合わせ」をサービス  
※同一グループ全員可



ポップな絵が散りばめられたモノトーンの看板が目印です



カウンター8席のみの店内。カジュアルに店主との会話が楽しめます



粋に“横丁”で一杯

# 横丁ガイド

## IBEX搭乗者特典について

ご注文時に「IBEXスカイナビを見た」と申し出ること  
で、サービスが受けられます。

### サービス利用可能期限 2024年3月末まで有効

※サービス内容、ご利用条件は各店舗により異なります。

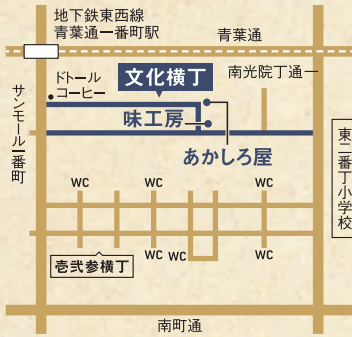
※掲載の情報は、2023年12月4日現在のものです。営業時間や定休日、料金等は変更になる場合もありますので、予めご了承ください。

## 文化横丁

ぶんかよこちょう



大正時代、映画館『文化キネマ』があったことが名前の由来。仙台空襲で一度は焼失したものの、戦後の復興と共に活気を取り戻し、令和の今も愛され続ける横丁です。



日本酒は東北を中心に10種以上。  
刺身やポテトサラダなど一品料理との相性も抜群

1階はカウンター、2階は座敷席。  
懐かしい雰囲気、世代を問わず心が躍ります



宮城県仙台市青葉区一番町2-4-10  
☎022-215-6225  
🕒17:30~24:00(土曜17:00~)  
☎日曜、連休最終日※臨時休業あり  
🔄なし 🔄可  
📍地下鉄東西線  
青葉通一番町駅より徒歩3分

### IBEX搭乗者特典

やきとり1本サービス  
※同一グループ全員可

## 炭火 やきとり あかし屋

あかしや

文化横丁の奥に店を構える『あかし屋』。おすすめは、店名に冠された豚レバーの「あか」と大腸「しろ」。ほどよい甘さのタレをまどわせ、備長炭を熾した焼き場でじっくりと火を通せば、常連客が「ここでしか味わえない」と評する名物が完成! お好みの一杯と共に、店内の賑やかな声に囲まれながら、飾らない時間が楽しめます。



焼き物は1本185円〜。丁寧な仕込みで臭みがなく、炭の香りが食欲をそそります

炭×脂×タレの香りが  
「もう一杯」を誘う

観光客には牛タンが、地元市民には沖縄料理が人気。炭火で焼き上げた地産の魚介や野菜をつまみに泡盛をグラスで、というのが定番スタイル。「横丁は“大人の駄菓子屋”みたいなもん」と語る店主は、一見さんも常連客も分け隔てなくもてなしてくれます。いつの間にやら店内の一同で一つの話題に花を咲かせる、そんな一夜はいかがでしょうか。

## 牛たん& 炭焼き海鮮 本場泡盛& 沖縄家庭料理 味工房

あじこうぼう



仙台名物「牛タン」(1,540円)



冬の旬を味わう「セリ鍋」  
(1名1,500円)※2名〜

宮城県仙台市青葉区一番町2-4-10 ☎022-266-3040  
🕒18:00~23:00ラストオーダー 休不定休 🔄なし 🔄可  
📍地下鉄東西線青葉通一番町駅より徒歩2分

### IBEX搭乗者特典

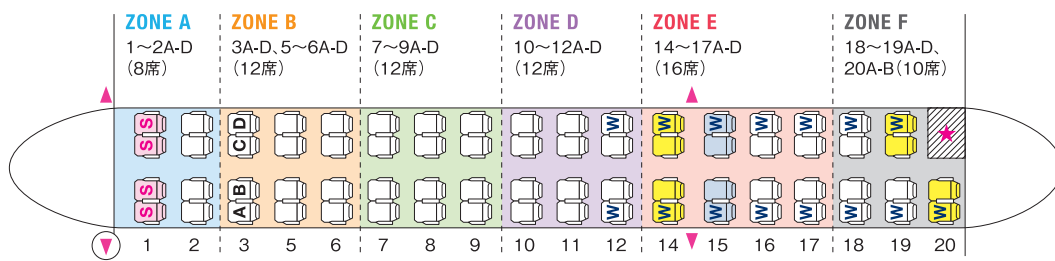
会計よりドリンク20%OFF  
※同一グループ全員可



初めて同士の会話飛び交う  
賑やかで飾らない雰囲気

“仙台・横丁の水先案内人”と称される店主。横丁初心者にごおすすめのお店です

## 航空機のご案内 Aircraft Information



- アームレストが上がらない席
- リクライニングしない席
- 非常口
- 非常口座席で足元が広く、かつアームレストが上がらない席
- S 足元が広い席
- W 翼上座席
- 化粧室
- 出入り口
- おむつ交換台付

※ZONE外への座席移動は、離陸時の飛行機のバランスに影響を与えますので、上空にてベルトサイン消灯後のご移動をお願いいたします。当機は他社機材と比べ、飛行機の特長上、バランスについて繊細です。お客様のご理解、ご協力をお願いいたします。

For adjusting the weight balance of this aircraft, please note that you are kindly requested not to change the seat to the different zone before turning off the seatbelt sign.



### CRJ700 NextGen

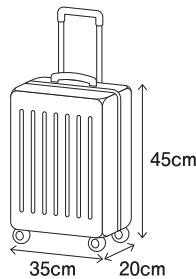
全幅	Wing span	23.2m
全長	Length (Overall)	32.51m
全高	Height	7.57m
航続距離	Range	2,794km
座席数	Number of seats	70席

## IBEXからのお願い

### ①機内持ち込手荷物制限について Restrictions on Carry-on Baggage

機内へ持ち込める手荷物は、身の回り品のほか、3辺の合計が100cm以内(45cm×35cm×20cm以内)で重量が10kgを超えないもの1個となります。キャスター付きスーツケースやリュックなど、大きめの手荷物をお持ちの際や、機内持ち込手荷物が2個以上になる場合は事前に受託手荷物としてお預けいただく等、機内持ち込手荷物の量を減らしていただきますようお願い致します。

Aside from personal belongings, one piece of baggage could be carried on board. Total linear dimensions of baggage must not be more than 100cm with each length not exceeding 45cm x 35cm x 20cm and weight must be under 10kg. We kindly ask you to limit carry-on baggage to just one piece and to check in large baggage (suitcases with wheels, knapsacks, etc.). We appreciate your kind cooperation in reducing carry-on-baggage.



- サイズ：3辺の和が100cm以内
- 重量：10kg以内
- 個数：1個

### ②保安検査場締切時刻について Security Check Cut-off Time

出発保安検査場は出発時刻20分前までに通過し、10分前までに搭乗口にお越しください。

保安検査場締切	搭乗締切
出発時刻 <b>20分前</b>	出発時刻 <b>10分前</b>

※上記時刻を過ぎますと、ご予約済みであってもお乗り頂けない場合がございます。定時出発へのご理解とご協力をお願い致します。

Please pass departure security check point 20 minutes prior and arrive at boarding gate 10 minutes prior to the departure time.

\*Provided you do not keep the cut-off time, you may not be able to board the flight regardless of your reservation. Your kind understanding and cooperation for on time departure would be appreciated.

## 禁煙のお願いと火気使用について Prohibition of Smoking and Use of Flammables

化粧室内を含む全席での喫煙および火気使用は、火災につながる恐れがありますので固くお断りいたします。感知器が作動した場合、引き返しや近くの空港への緊急着陸などの重大な事態に至る事もあります。無煙タバコや、電子タバコなどの火気を使わない喫煙器具も他のお客様の快適性を損ねる恐れがある為、IBEX エアラインズは機内での使用をお断りしています。

Smoking and use of flammables are strictly prohibited in all seats including lavatories, as they may lead to fire. If the smoke detector is activated, the aircraft may have to return or make an emergency landing at the nearest airport. To ensure the comfort of other passengers, use of smokeless tobacco products and smoke substitutes (electronic cigarettes, etc.) that do not use fire is also prohibited on board.

## 機内の安全を阻害する行為について Unruly Behaviors on Board

航空機の安全を害する行為のほか、機内の人や財産に危害を及ぼす行為、機内の秩序を乱す行為、機内の規律に違反する行為は「航空法第73条の3」で禁じられています。特に国土交通省が定めた以下の行為については、機長の命令に背き行為を中止しなかった場合、50万円以下の罰金が科せられます。安全運航のためにご協力をお願いいたします。

Acts jeopardizing the safety of the aircraft, harming the passengers or their properties on board, disrupting the order in the cabin, or disturbing the discipline in the cabin, are prohibited by the "Civil Aeronautics Law of Japan, Article 73-3". For the following specific behaviors stipulated by the MLIT, if you do not stop them despite the Captain's order, you will be subject to fine up to 500,000 JPY. We ask for your cooperation for a safe flight.

- 乗降口または非常口の扉の開閉装置を操作すること  
Operating the handle or other mechanisms of a cabin door an emergency exit
- 化粧室で喫煙すること  
Smoking in the lavatory
- 乗務員の職務を妨害し、安全の保持等に支障を及ぼすおそれがある行為をすること  
Interfering with crew duties, which may hinder the safety of the aircraft
- 告示により禁止された電子機器を使用すること  
Using electronic devices prohibited by the MLIT ministerial notice
- 指示に従わず座席ベルトを着用しないこと  
Not following the instruction to fasten the seat belt
- 離着陸時において、座席の背、テーブルを所定の位置に戻さないこと  
Not returning the seat back, table to its original position during takeoff or landing
- 非常脱出の妨げになる場所へ手荷物を放置すること  
Leaving baggage in a place hindering the emergency evacuation
- 告示により定められた消火器、非常用警報装置、救命胴衣等を操作または移動すること  
Using, operating or moving of fire extinguishers, evacuation signal system, life vests, etc. stipulated in the MLIT ministerial notice

# 機内で安全かつ快適にお過ごしいただくために

ご搭乗の皆様は機内で安全かつ快適にお過ごしいただくために、ご協力いただく事項がございます。

## 機内での電子機器の使用制限について

機内での電子機器の使用は航空法により定められています。国土交通省が告示で使用が制限される時期および「航空機の運航の安全に支障を及ぼすおそれのあるもの」を以下のとおり定めています。

### ①使用が制限される時期

出発時「飛行機のドアが閉まった時」から「着陸後の滑走が終了する時」まで以下の電子機器はご使用になれません。  
※ 客室乗務員がアナウンスにてお知らせいたします。

### ②運航に支障を及ぼすおそれのある電子機器

以下のうち、作動時に通信用の電波を発信する状態にあるもの。(出力100ミリワット以下のものを除く)  
●航空機外の設備と無線通信を行う状態にある携帯電話(スマートフォン含む)、パーソナルコンピューター、携帯情報端末、電子ゲーム機、携帯型データ通信端末  
●トランシーバー ●無線操縦玩具 ●ワイヤレスマイク  
※ 機器同士のBluetooth接続(ワイヤレスマウスやワイヤレスヘッドフォン等)やWi-Fi接続(電子ゲーム機等)は常時ご使用になれます。

### ◆上記以外の電子機器については、基本的に常時ご使用になれます。

例:通信用の電波を発しない状態\*に設定した●携帯電話(スマートフォンを含む) ●タブレット端末 ●電子ゲーム機 ●パーソナルコンピューター ●DVDプレーヤー ●デジタルカメラ ●デジタルオーディオ機器 ●有線式ヘッドホン(電池式)等  
※ 飛行機のドアが開まるまでに「電波を発しない状態(設定)」へお切り替えください。

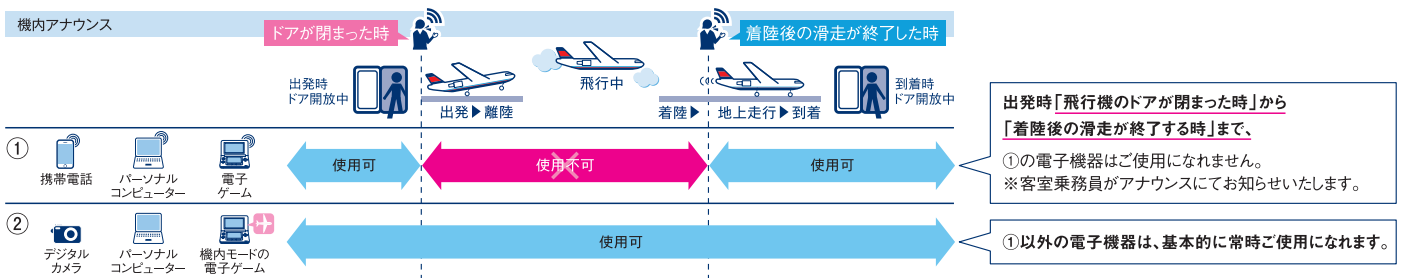
### ◆「出発時ドア開放中」および「着陸後の滑走終了のアナウンス以降」はすべての電子機器がご使用になれます。

なお、携帯電話での通話は周囲のお客様のご迷惑になりますのでお控えください。

\*通信用の電波を発しない状態(設定)とは、電源をON(入)にしても通信やメールの送受信、インターネット機能がOFF(切)になっている状態を指します。なお携帯電話においては、「セルフモード」「電波OFFモード」「オフラインモード」「フライトモード」「パーソナルモード」(名称は各社異なります)などの機能を設定した状態を指します。

## ◆機内での電子機器の使用について

機内での電子機器の使用は航空法により定められています。



- 機長が安全運航に支障があると判断した場合、使用可能な時期であってもご使用をお控えいただく場合がございます。ご了承ください。
- 出力100ミリワット以下の電子機器であっても、その電子機器の使用により他のお客様に不快感を与えたり、迷惑または危険を及ぼしたりする恐れがある場合はご使用をお控え頂きます。
- 上記以外の電子機器でも別途当社の定めにより使用を制限している機器がありますので、電子機器の使用状況について客室乗務員が声をおかけする場合がございます。また、ペースメーカー等、医療機器をご使用のお客様が近くにいらっしゃる場合、電子機器のご使用をお控えいただくこともありますのでご協力をお願いいたします。
- 出発時の非常用設備に関するご案内、シートベルト着用等安全に関するアナウンスや客室乗務員からのお声かけにご注意ください。
- 緊急時脱出の妨げとなるような電子機器類は、前の座席の下または座席の上の物入れにご収納ください。また、電子機器が座席の間に挟まって破損する場合がありますので、保管にはご注意ください。
- 携帯電話(スマートフォン含む)、電子ゲーム、DVDプレーヤーなどのご使用の際は、周りのお客様へのご配慮をお願いいたします。

## Restrictions on Use of Electronic Devices on Board

Use of electronic devices on board is stipulated by the Civil Aeronautics Law of Japan. The devices listed below have been stipulated by Japan's Ministry of Land, infrastructure, Transport and Tourism (MLIT) as having the potential to affect the safety of flight operations and its usage is restricted as follows.

### ①Period Restricting Use of Electronic Devices

The following electronic devices cannot be used from when the door is closed for departure until the aircraft starts taxiing after landing.  
Note : Cabin attendants will be making an announcement.

### ②Electronic Devices that may interfere with Flight Operations.

The following, which emit radio waves for communication when turned on: Except items with an output less than 100milliwatts  
●Cell phones (including Smart phones) , PHS,Personal Computers, Personal Digital Assistants,Electronic games and Mobile routers that communicate by radio waves to facilities outside the aircraft.  
●Transceivers ●Radio-controlled toys ●Wireless microphones  
(Note)Bluetooth connection between devices(such as wireless mouse and wireless headphones) and Wi-Fi connection(for electronic games) can be used at any time.

### ◆Electronic devices other than the above can generally be used at any time.

Examples : Electronic devices which do not emit radio waves for communication when turned on(or in such condition)\*:Cell phones (including Smart phones),Tablet computers, Electronic games, Laptops,DVD players,Digital cameras,Digital audio players,Wired and battery operated headphones, etc.

\*Please be sure to set your devices(function) to not emit radio waves\* before the door is closed for departure.

### ◆All electronic devices can be used when the door is open before departure and after the announcement informing passengers of starting of taxiing after landing has been made.

Please be considerate of other passengers and refrain from making phone calls.

\*Means the sending / receiving of phones / mails and the internet function is set to OFF even when the power is turned ON. Cell phones functions should be set to "self", "radio wave off", "offline", "flight", or "personal" modes (names differ according to company).

- The use of electronic devices may still be prohibited at any time for safety reasons if the pilot determines that their usage will interfere with flight operations. Your kind understanding will be appreciated.
- Even electronic device output less than 100 milliwatts,it will be prohibited if usage may cause inconvenience to or be danger to the customer.
- IBEX may restrict the use of electronic devices other than those listed of the above and cabin attendants may ask for your cooperation. If passengers using medical equipment such as pacemakers are seated nearby, you may be asked to refrain from using electronic devices.
- Please be sure to check the safety information before departure. Please also be advised that crew members may make announcements asking for your cooperation on safety such as seat belt sign is on.
- Please store your electronic devices under the seat in front of you or in the overhead compartment so that they will not obstruct evacuation in the event of an emergency. Please also take care not to damage your electronic devices by storing them (and getting them stuck) between the seats.
- Please use your cell phones, electronic games, DVD players, etc., with consideration for other passengers on board.

## お飲み物のご案内 Drink Service

- 温 HOT** **ホットコーヒー**  
Hot Coffee / 咖啡 / 핫커피
- 温 HOT** **冷 COLD** **温・冷緑茶**  
Hot・Iced Green Tea / 绿茶 / 차
- 冷 COLD** **100%アップルジュース**  
Apple Juice / 苹果汁 / 애플쥬스
- 温 HOT** **コンソメスープ**  
Beef Consommé / 清汤 / 콘소메스프

※ドリンクはペーパーカップにて提供いたします。運航状況により、サービスを提供できない場合があります。

Drinks are provided with paper cups. The range of beverages offered may differ from above depending on the flight status.

## その他のサービス Other Service

キャンディー(ミルク・ミント・フルーツアソート)、絵葉書、搭乗証明書などをご用意しております。お気軽に客室乗務員へおたずねください。

We offer candies (milk, mint, fruit assorted flavor), post cards, and boarding certificate. Please feel free to ask a cabin attendant.

※ANA機内販売は行っておりません。機内サービスについては予告なしに変更する場合がございます。あらかじめご了承ください。

ANA's in-flight shopping is not dealt in. Please note that in-flight service might be changed without notice.

## IBEXのご予約・ご購入・お問い合わせはこちら

IBEXホームページ

[www.ibexair.co.jp](http://www.ibexair.co.jp)

IBEX予約・案内センター (受付時間 / 8:00~20:00)

**0570-057-489** (ナビダイヤル・有料)

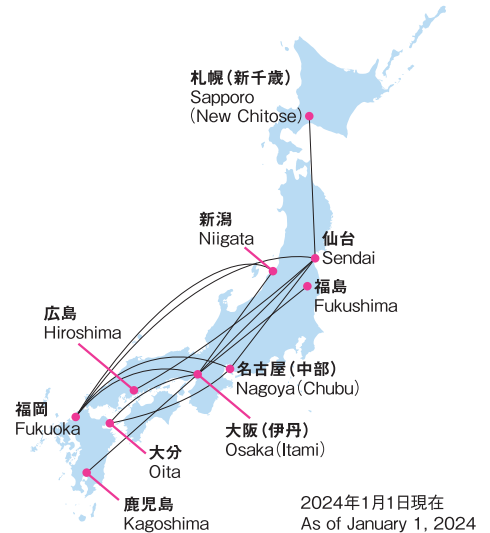
もしくは

仙台 **022-716-6688** 大阪 **06-7637-6688**

福岡 **092-771-4650** 東京 **03-6741-6688**

## IBEX運航路線 IBEX Flight Route

仙台 Sendai	⇒	札幌(新千歳) Sapporo (New Chitose) 名古屋(中部) Nagoya (Chubu) 大阪(伊丹) Osaka (Itami) 広島 Hiroshima 福岡 Fukuoka
名古屋(中部) Nagoya (Chubu)	⇒	福岡 Fukuoka 大分 Oita
大阪(伊丹) Osaka (Itami)	⇒	福岡 Fukuoka 大分 Oita 鹿児島 Kagoshima
福岡 Fukuoka	⇒	新潟 Niigata



## IBEX SNS公式アカウント IBEX social media official accounts

各種キャンペーン情報や旅に出たくなる様々な情報をお届けしています!

- f** Facebook **IBEX Airlines**  
(アイベックスエアラインズ)
- ig** Instagram **@ibexairlines\_official**
- X** X(旧Twitter) **@IBEX\_promotion**
- LINE** **@561hcsnm**  
(IBEXエアラインズ)



アイベックスエアラインズは、楽天イーグルスを応援しています。

## NO!盗撮 No "Sneak Photography"!



令和5年6月16日の新法成立により、盗撮行為は法律で罰せられることになりました。

"Sneak Photography" is now punishable by the new law enacted on June 16th, 2023.

周囲へのご迷惑や安全・業務の妨げになる場合があります。他のお客様や乗務員などの無断撮影はご遠慮ください。

Please refrain from taking photos of other passengers or staff without their permission.

本人の同意や了承を得た際の人物撮影のほか、風景や機内食の撮影は盗撮には該当しません。記念写真とともに、快適な空の旅をお楽しみください。

Portrait photography with consent of the participants, pictures of landscape and in-flight meal do not correspond to surreptitious photography. Please enjoy the flight along with your memorial pictures.

AIのJDL

会計・税務に特化したコンピューターメーカー

# JDL

## Japan Digital Laboratory

エーデル™  
©Japan Digital Laboratory

アイベックスボーイ®  
©Japan Digital Laboratory

株式会社日本デジタル研究所 (JDL) は、1968年の創業以来、会計・税務に特化したシステムの開発・製造・販売を自社で行うコンピューターメーカーです。全国の会計事務所をはじめ、多くの企業・事業者の皆様にご利用いただいています。日本デジタル研究所は、JDLグループのリーディングカンパニーです。

株式会社 日本デジタル研究所  
本社 / 〒136-8640 東京都江東区新砂1-2-3 ☎03(5606)3111 (大代表)  
JDLホームページアドレス <https://www.jdl.co.jp/>

アイベックスエアラインズは  
日本デジタル研究所 (JDL) のグループ会社です!

JDL 検索